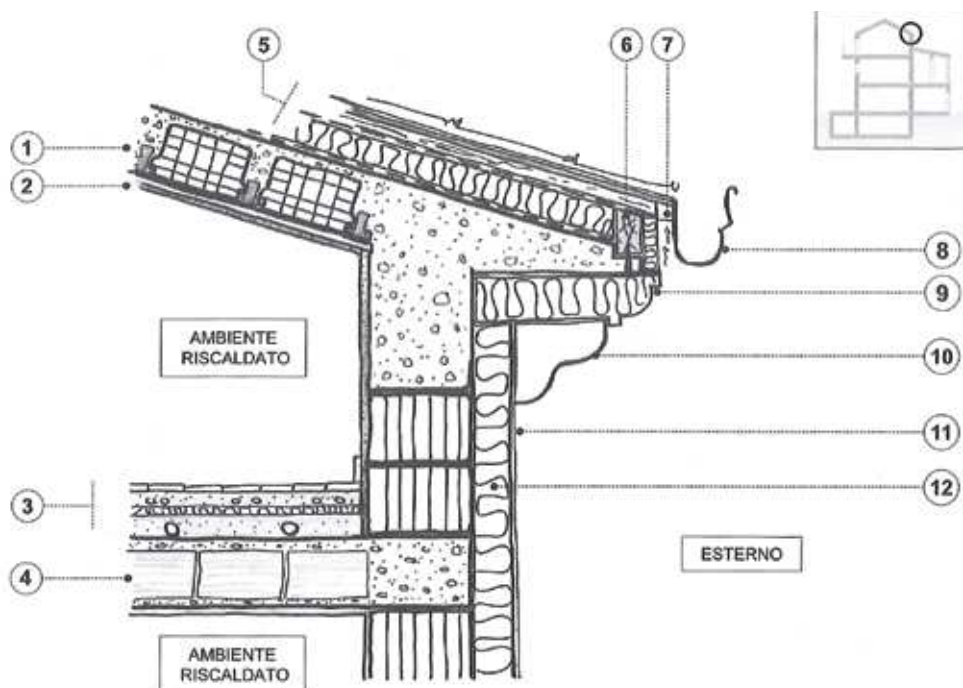


APPUNTI DI CANTIERE

SOLUZIONI APPLICATIVE PER LA CORRETTA
ESECUZIONE DEI NODI COSTRUTTIVI



INTRODUZIONE

- Qualità CasaClima dal progetto all'esecuzione

FONDAZIONI

- Nodo tra struttura di fondazione e parete perimetrale in laterizio
- Nodo tra struttura di fondazione e parete perimetrale in legno
- Nodo tra solaio a terra e chiusura verticale di un ambiente riscaldato interrato

ATTACCO A TERRA

- Nodo tra solaio su ambiente non riscaldato e parete perimetrale monostrato
- Nodo tra solaio su ambiente non riscaldato e parete perimetrale con intercapedine

PARTIZIONI

- Parete perimetrale con rivestimento in marmo su isolamento a cappotto
- Parete perimetrale con rivestimento in gres porcellanato
- Parete perimetrale a cassetta rovescia
- Struttura modulare monolitica termicamente isolata
- Nodo tra solaio su ambiente non riscaldato e parete verso ambiente riscaldato

- Nodo tra solaio su ambiente non riscaldato e parete perimetrale
- Nodo tra solaio in laterocemento e parete in X-Lam
- Balcone in cls armato termicamente isolato
- Balcone in legno
- Pilastro con rivestimento in marmo

INFISSI

- Infisso su parete perimetrale
- Cassonetto avvolgibile termicamente isolato
- Infisso con bancale a sbalzo
- Infisso con bancale termicamente disgiunto
- Controcassa per scuro a scomparsa
- Infisso con serranda

COPERTURE

- Nodo tra copertura in laterocemento e parete perimetrale
- Nodo tra copertura in legno e struttura in laterocemento
- Nodo tra copertura in legno e struttura in X-lam
- Nodo tra copertura in legno e parete perimetrale in laterizio
- Nodo tra copertura in X-lam e parete perimetrale in laterizio
- Copertura in legno

Nel corso si analizzano e approfondiscono i dettagli costruttivi nelle realizzazioni a struttura in legno, in laterocemento ed in calcestruzzo armato. Le indicazioni guida per la soluzione esecutiva dei nodi critici vengono illustrate attraverso il corretto assemblaggio dei materiali nelle fasi di cantiere. Lo scopo è formare tecnici che sappiano sviluppare con cura i dettagli costruttivi e gestire processi di posa a regola d'arte. Si assicurano così, oltre alle prestazioni energetiche degli edifici (riduzione dei ponti termici) anche la loro durabilità. Gli argomenti trattati sono presenti nella guida pratica del Master CasaClima "Appunti di cantiere" che riporta la relativa bibliografia di riferimento.



RIVOLTO A:

tecnici di cantiere, progettisti, imprese

DURATA DEL CORSO:

8 ore

SEDE DEL CORSO:

Bolzano, altre Province/Comuni

QUOTA DI PARTECIPAZIONE:

€ 160,00 + IVA (inclusa nel prezzo c'è la guida pratica "Appunti di cantiere" della collana Master CasaClima)

REQUISITI:

conoscenze generali di progettazione. Può essere utile integrazione la frequenza preliminare dei corsi „Base“ „Avanzato“ o „Direttiva Tecnica CasaClima“